

УКАЗАНИЯ ПО ЭКСПЛУАТАЦИИ

ВАЖНО:

Периодически, а также по мере необходимости при ослаблении резьбовых соединений, подтягивайте крепежные изделия в узлах крепления опор, кронштейнов и механизмов секций.

Не перегружайте емкости для постельных принадлежностей, укладывая в них белье в большом объеме (выступающим за габариты царг вверх). При опускании сидений, с последующей на них нагрузкой, может произойти отрыв или поломка дна емкостей.

ПРИМЕЧАНИЕ

Габаритные размеры мягкой мебели, в том числе высота посадочного или спального места, определяются мягкими элементами. Как и все остальное, эти размеры могут иметь свои отклонения как в большую, так и в меньшую сторону.

Согласно ГОСТ 19917-93 предельные отклонения габаритных размеров имеют значение ± 20 -ти миллиметров. Для матрасов и спальных мест эти отклонения должны быть ± 10 мм.

В процессе эксплуатации мягкие элементы имеют свойство «усаживаться». Неравномерность усадки мягкого элемента одной стороны мягкости должна быть не более 15 мм, а остаточная деформация - не более 10%.

Адрес предприятия-изготовителя: Республика Беларусь, 225710, Брестская обл., г. Пинск, ул. Иркутско - Пинской дивизии, 52. E-mail: pa@pinskdrev.by

ПИНСКДРЕВ

Унитарное предприятие «Мебельная фабрика

«ПИНСКДРЕВ-АДРИАНА»

ИНСТРУКЦИЯ ПО СБОРКЕ И ЭКСПЛУАТАЦИИ изделий набора мебели для отдыха «МАЛИБУ»

Проект М1601

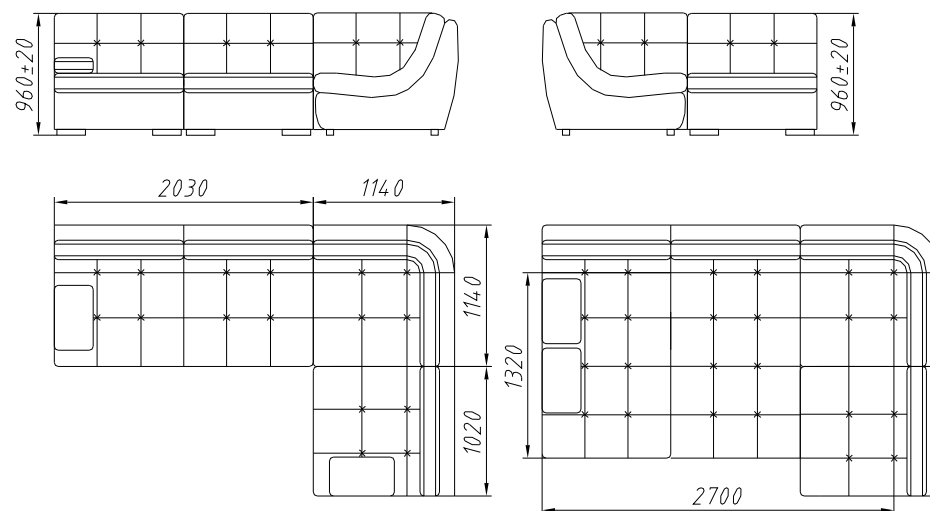
ТО ВУ200250960.006-2016

EAC

EAЭС №ВУ/112 11.01. ТР025 016 02061 (14.06.2023)

Настоящая "Инструкция" распространяется на вариант комплектации 03+30М+90+10+03 набора «МАЛИБУ».

ВНИМАНИЕ! Изделия набора упаковывается в три пакета.



ОБЩИЕ УКАЗАНИЯ

При транспортировке и хранении мебели в упаковке она должна быть надежно защищена от намокания, грязи, сильных толчков, ударов тяжелыми предметами, а также недопустимо падение с любой высоты.

При покупке проверьте целостность упаковок и состав изделия согласно настоящего руководства по эксплуатации.

Потребуйте у продавца ознакомить Вас с принципом трансформации изделия.

КОМПЛЕКТ ПОСТАВКИ

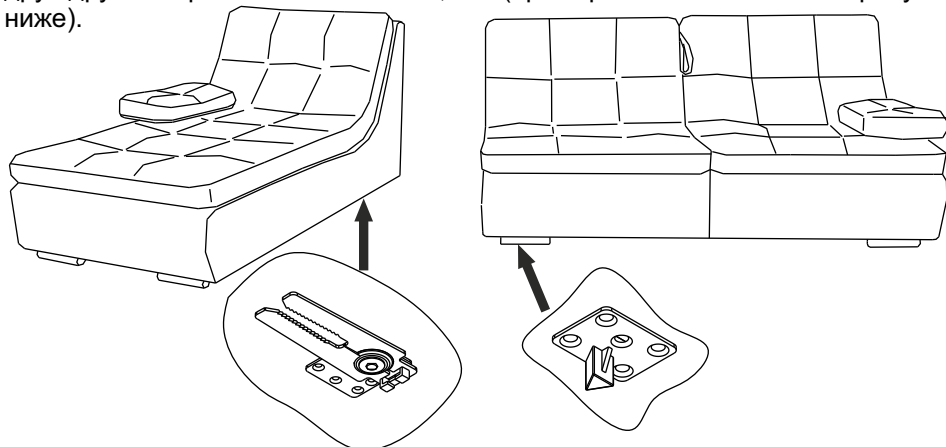
№	Наименование	Обозначение	Кол-во
1	Набор мебели для отдыха в составе:		
1.1	секция трансформируемая	M1601-30M	1
1.2	секция одноместная	M1601-10	1
1.3	секция угловая	M1601-90	1
1.3	подлокотник	M1601-03	2

ПОДГОТОВКА ИЗДЕЛИЯ К ИСПОЛЬЗОВАНИЮ

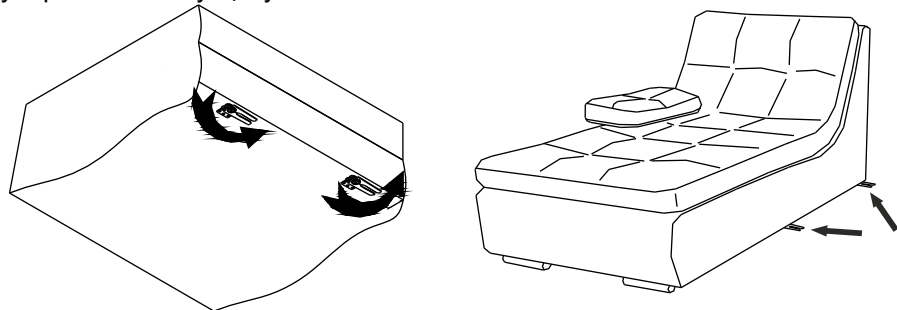
Для подготовки изделий к использованию необходимо:

1) **снять** с секций упаковочные материалы.

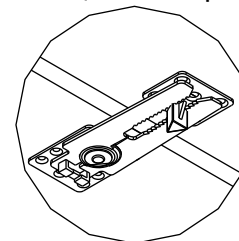
2) в зависимости от комплектации (см. рис. на стр. 1) **разместить** секции в помещении с требуемым взаимным расположением секций относительно друг друга на расстоянии около 0,5 м (примерно как показано на рисунке ниже).



3) **повернуть** зацепы, закрепленные в нижней части секции одноместной (или угловой, или с подъемным элементом), и установить их перпендикулярно боковому щиту основания



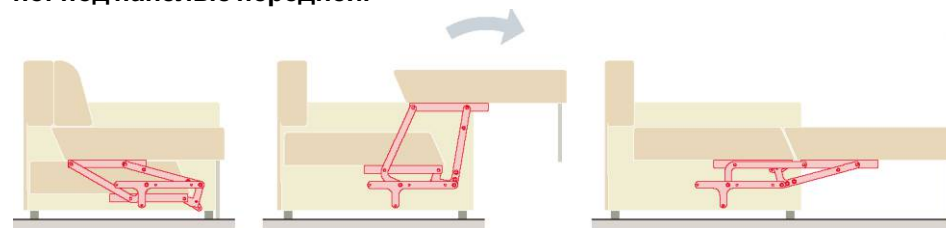
4) Выровнять секции и сдвинуть их между собой до зацепления треугольных призм с зацепами. То что изделия состыковались вы определите по характерным щелчкам храпового механизма зацепов.



5) **установить** подлокотники вставив хромированную рамку под мягкий элемент.

ПОРЯДОК ТРАНСФОРМАЦИИ СЕКЦИИ ТРАНСФОРМИРУЕМОЙ

Взявшись за низ панели передней, одновременно прилагая усилие вверх и вперед, плавно переместите сиденье на себя до касания опорами пола. **При опускании сиденья на пол не допускайте нахождения ступней ног под панелью передней.**



Возможный визуальный перепад по высоте величиной в 10-15 мм между мягкими элементами спинки и сидений, равно как и зазор величиной в 20-25 мм между сиденьем секции одноместной и мягким элементом секции трансформируемой на качество отдыха не влияет и дефектом не является

Складывание производится в обратном порядке. При этом предварительно необходимо будет поднять мягкий элемент одной рукой за специальную тканевую ручку как показано на рисунке ниже.

